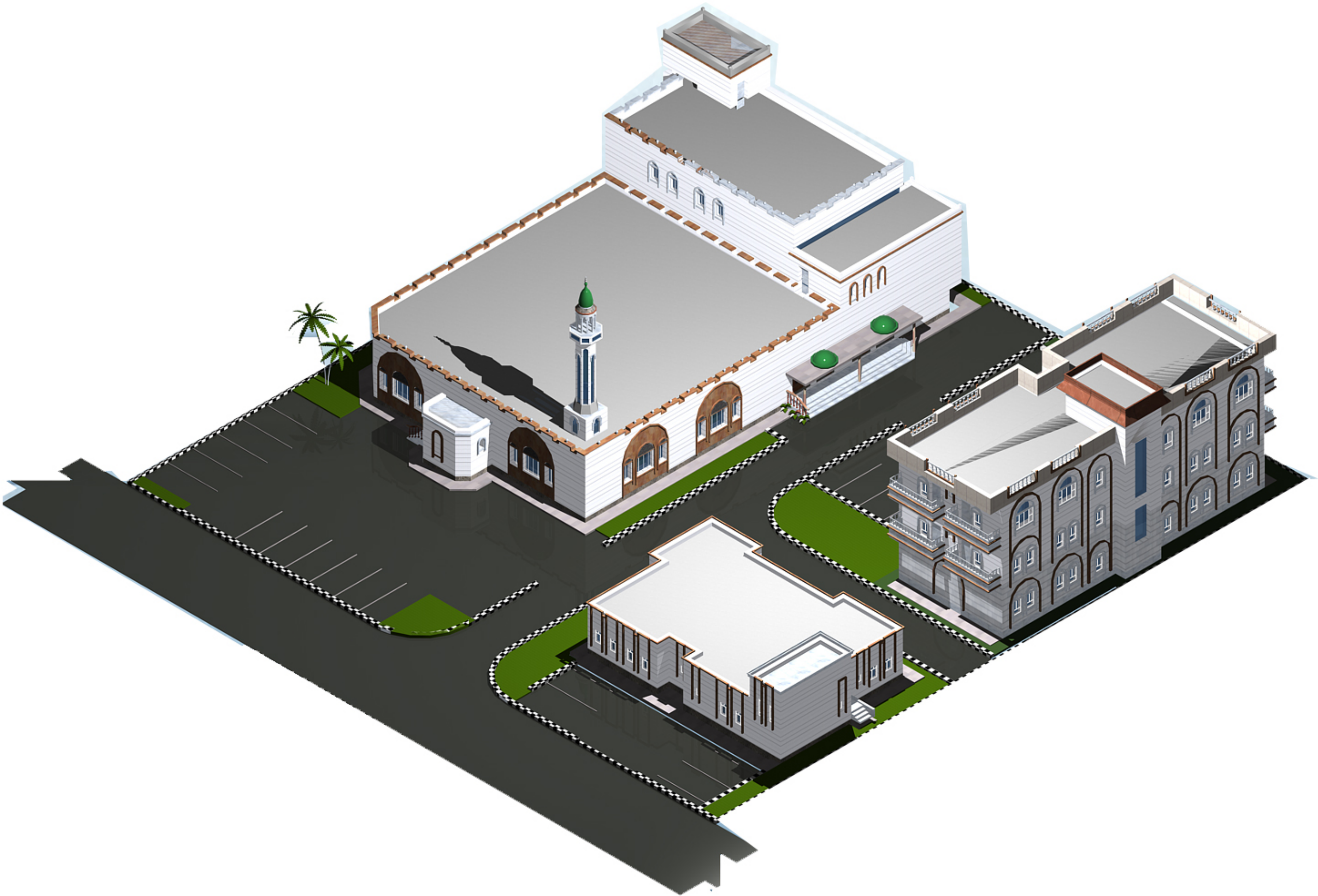


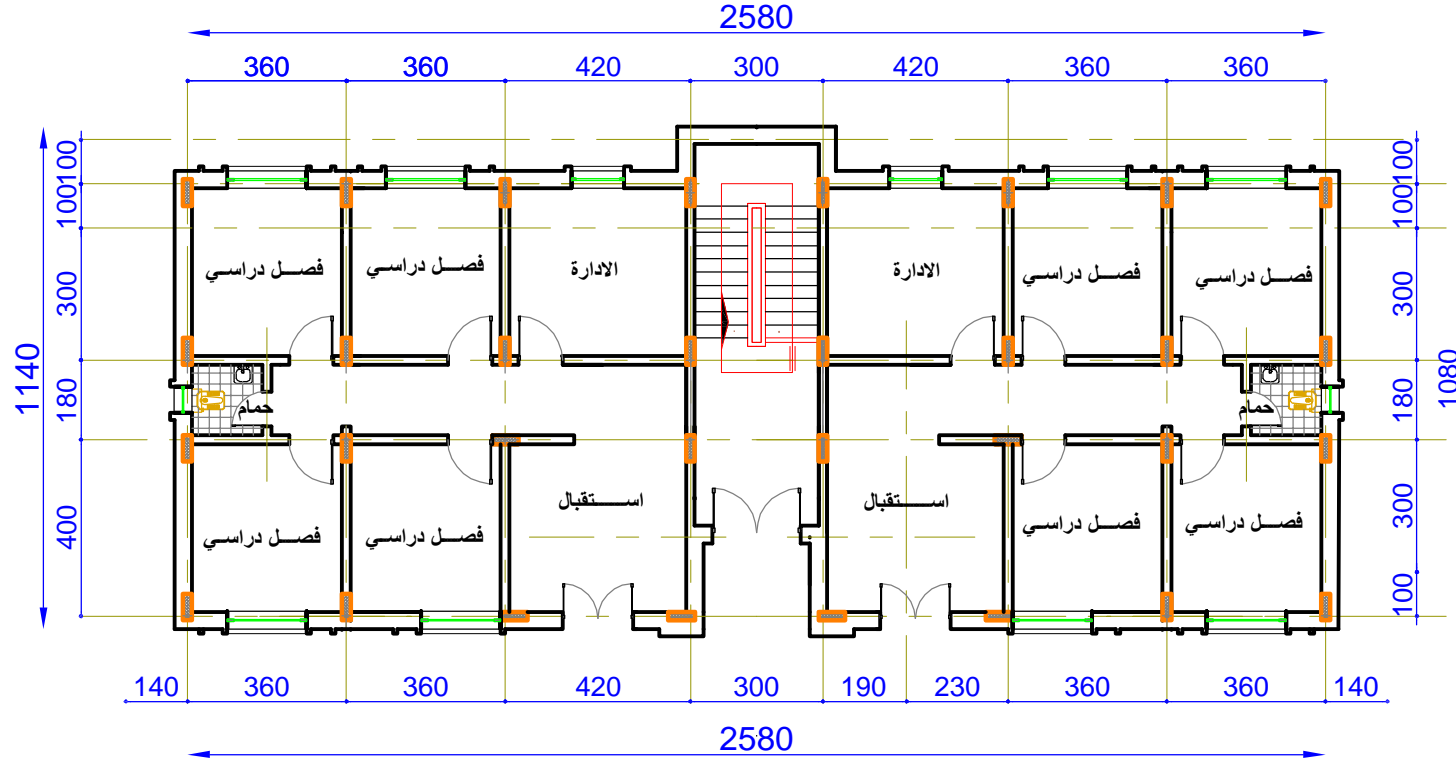
التصاميم المعمارية لمدرسة  
التحفيظ والشقق السكنية

الخاصة (مركز عبد الله بن عمر) ماوية م/ تعز

جمعية الحكمة اليمانية الخيرية

المركز الرئيسي  
إدارة المشاريع والمساجد  
قسم التصاميم





الدور الارضي  مدرسة التحفيظ

المساحة الاجمالية 273.4 m<sup>2</sup>

جمعية الحكمة اليمانية الخيرية

المركز الرئيسي

رقم اللوحة

(12)

اسم المشروع :-  
مركز عبدالله بن عمر العلمي

اسم المخطط  
واجهات

نوع اللوحة : معماري  
تصميم :- م/ جمال الحنفى

عدد الوحدات  
25

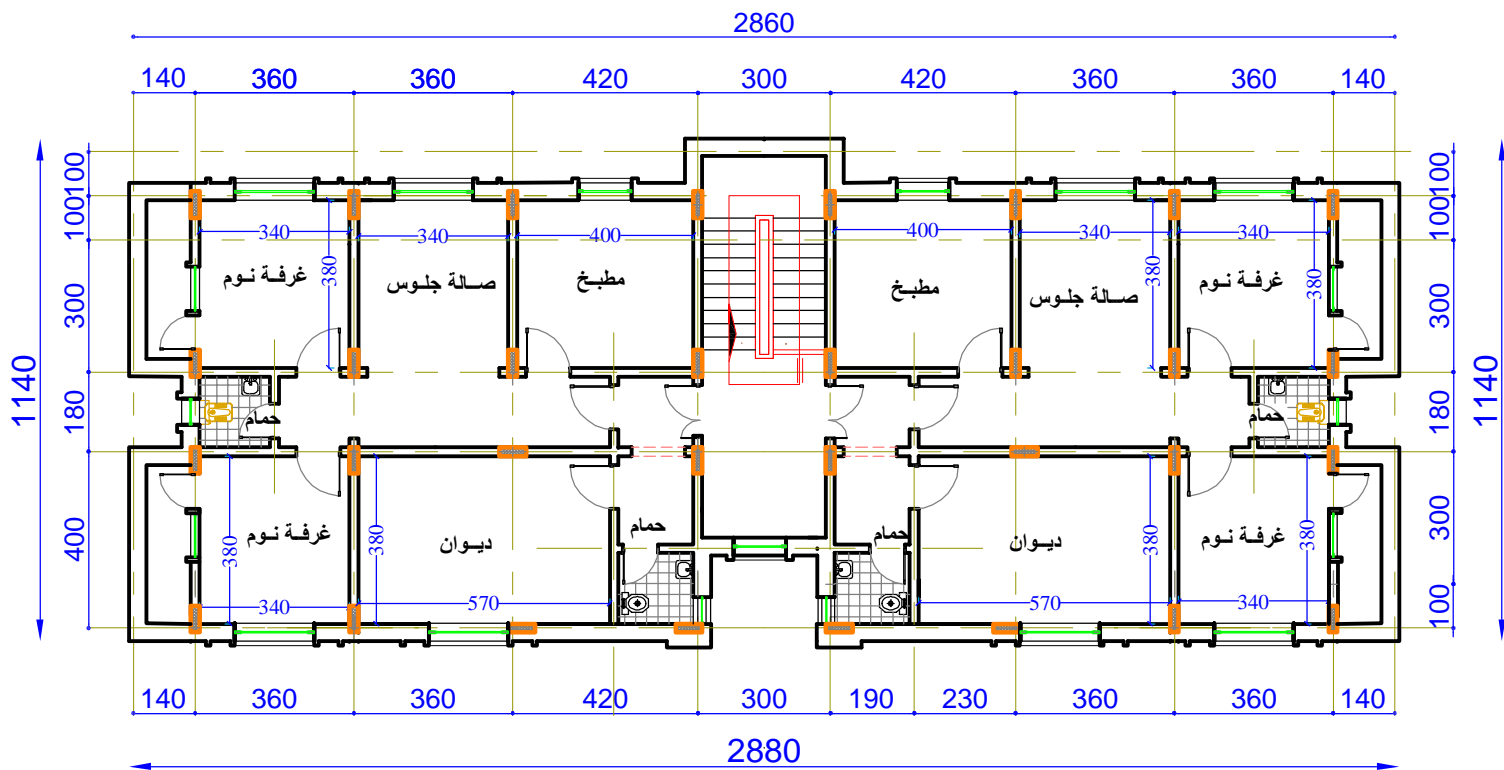
مبنى مدرسة التحفيظ  
والشقق السكنية

مسقط الدور الارضي

التسليم : م/ عبد الرحمن الشميري  
مراجعة :- م/ غسانى المعزوم

مقياس الرسم  
(1:100)





الدور الاول والثاني مكررا الشقق السكنية

المساحة الاجمالية  $294.5m^2$

المساحة الكلية الاجمالية للدوار  $846.4m^2$

جمعية الحكمة اليمانية الخيرية

المركز الرئيسي

رقم اللوحة

(12)

عدد الوحات

25

مقياس الرسم

(1:100)

نوع اللوحة :

معماري

تصميم :-

م/جمال الصديقي

التشخيص :-

م/عبد الرحمن الشميري

مراجعة :-

م/عسازي المخزوم

اسم المخطط

واجهات

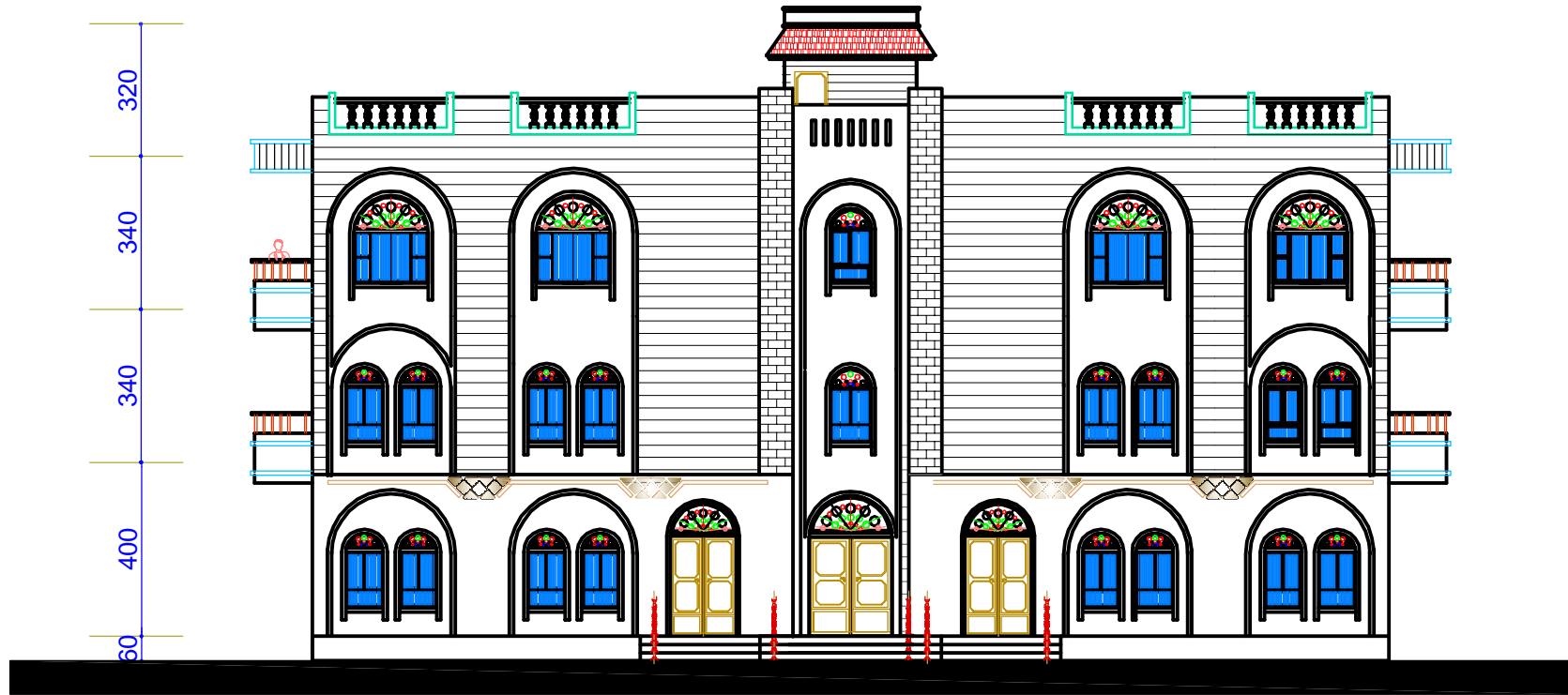
اسم المشروع :-

مركز عبدالله بن عمر العلمي

مسقط الدور المتكرر

مبنى مدرسة التحفيظ

والشقق السكنية



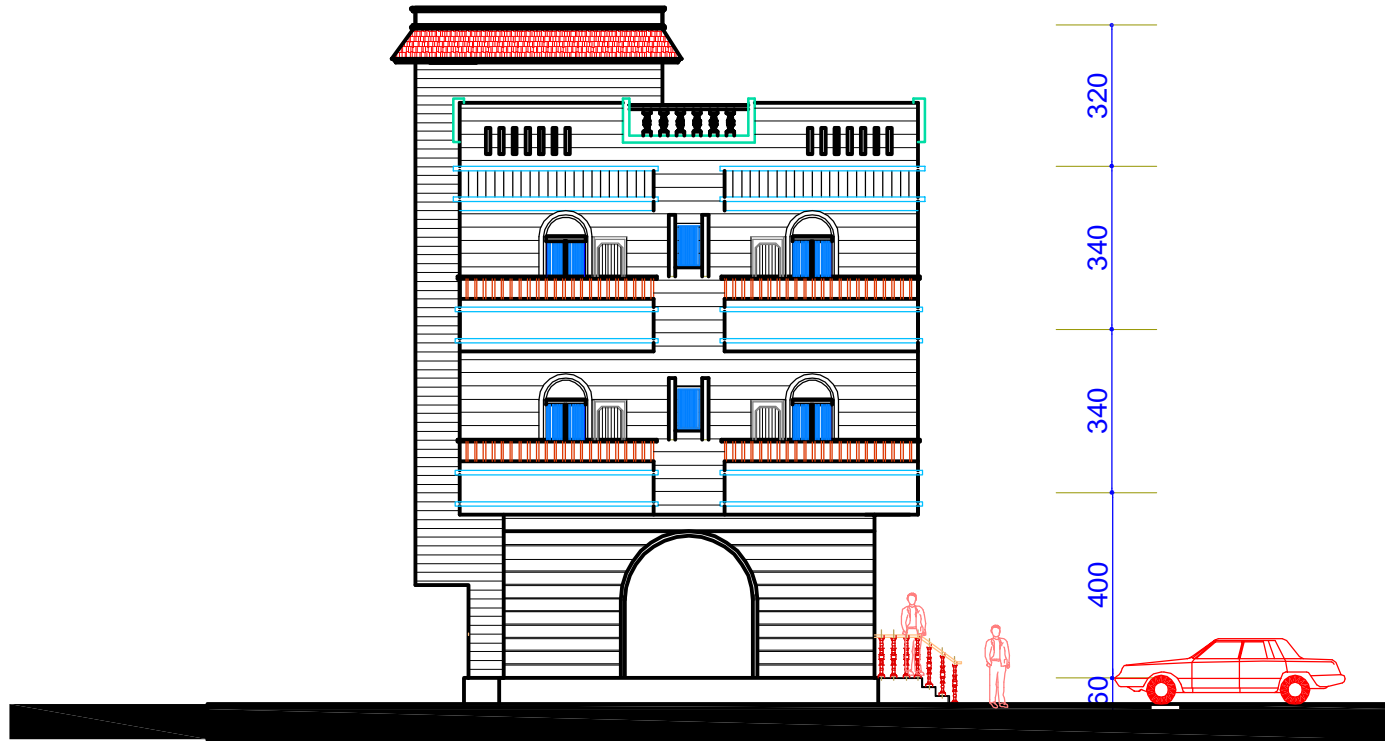
## جمعية الحكمة اليمانية الخيرية

المركز الرئيسي

رقم اللوحة

(12)

اسم المشروع :-	اسم المخطط واجهات	نوع اللوحة : معماري	عدد الوحات
مركز عبدالله بن عمر العلمي	الواجهة الامامية	تصميم :- م/ جمال الصنبل	25
مبنى مدرسة التحفيظ والشقق السكنية		التسليم :- م/ عبد الرحمن الشمسيري	مقياس الرسم (1:100)
		مراجعة :- م/ غسان المخرم	



## جمعية الحكمة اليمانية الخيرية

المركز الرئيسي

رقم اللوحة

عدد الوحدات	نوع الوحدة : معماري	تصميم :- م/ جمال الحذيفي	اسم المخطط واجهات	اسم المشروع :- مركز عبدالله بن عمر العلمي
مقياس الرسم (1:100)	التشخيص :- م/ عبد الرحمن الشميري	مراجعة :- م/ غسانزي المخزوم	الواجهة الجانبية	مبنى مدرسة التحفيظ والشقق السكنية