

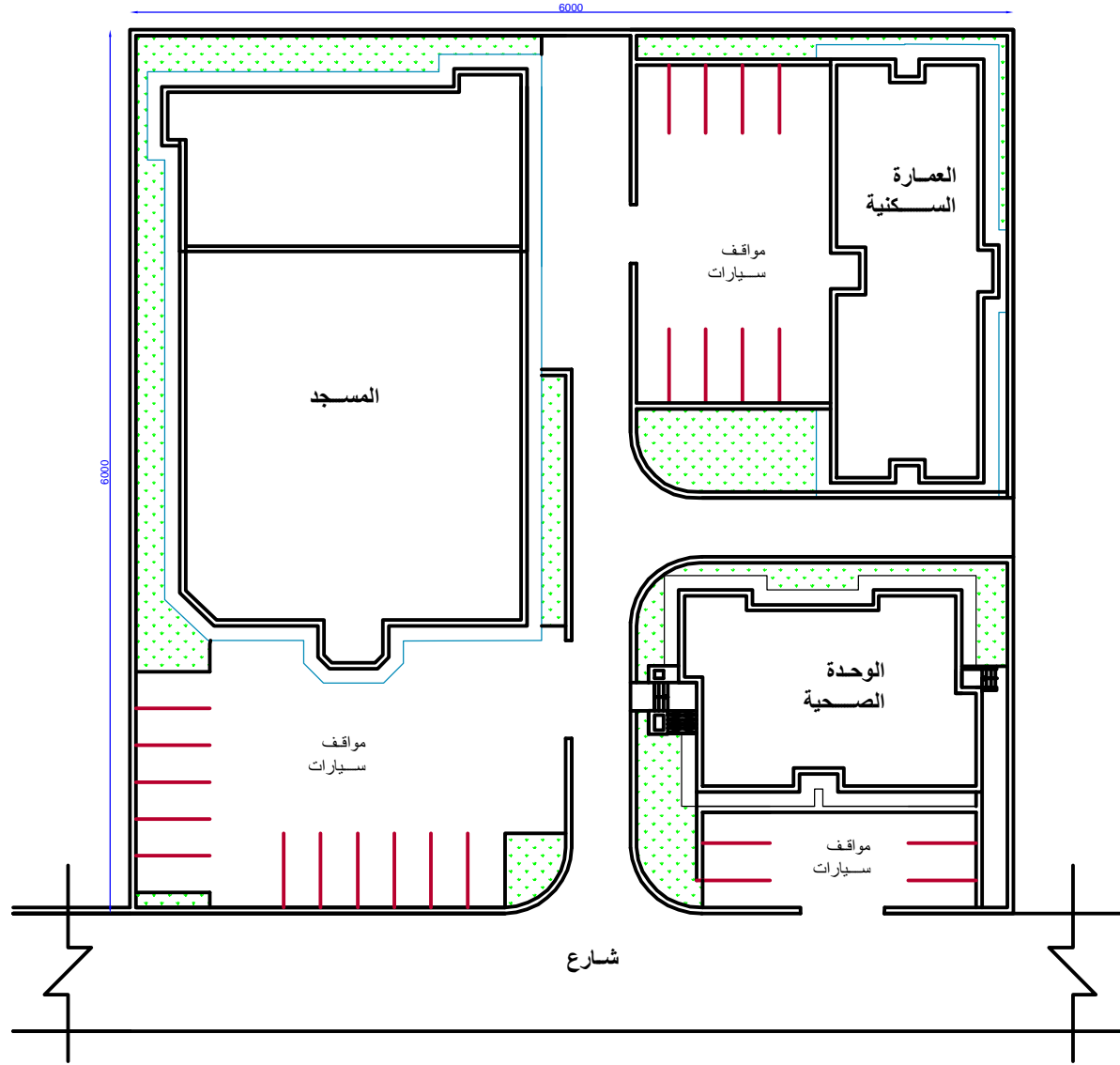
التصاميم المعمارية

الخاصة بمسجد (مركز عبد الله بن عمر) ماوية م/ تعز

جمعية الحكمة اليمانية الخيرية

المركز الرئيسي

إدارة المشاريع والمساجد
قسم التصاميم



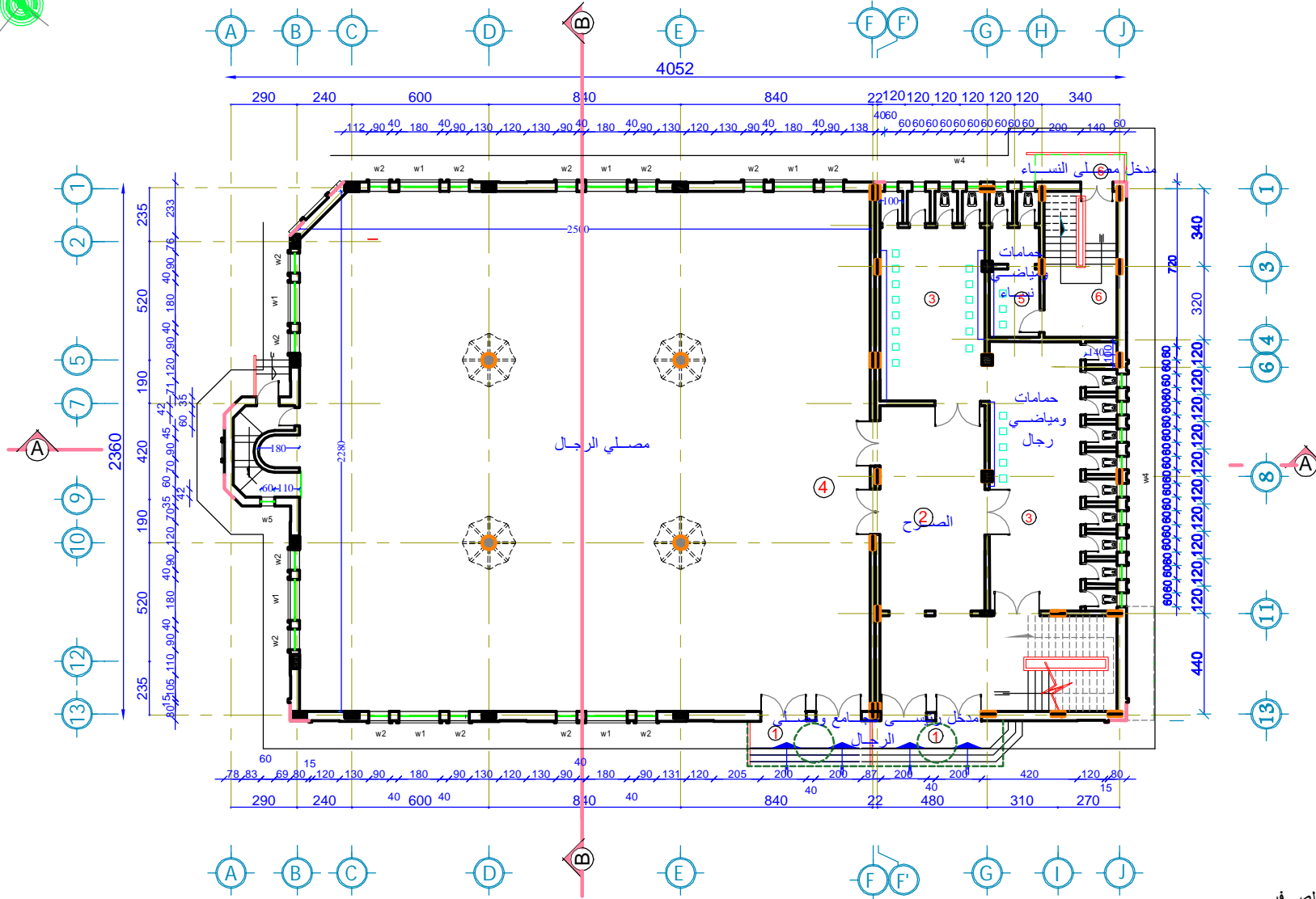
جمعية الحكمة اليمانية الخيرية

المركز الرئيسي - ادارة المشاريع والمساجد-

رقم اللوحة

(4)

اسم المشروع :-	اسم المخطط	نوع الوحدة :	عدد الوحدات
مركز عبدالله بن عمر العلمي	مساقط معمارية	تقسيم :- م/ جمال الحذيفي	25
	الموقع العام	التسليم :- م/ عبد الرحمن الشامي	مقياس الرسم
		مراجعة :- م/ غسان المسخوم	(1:100)



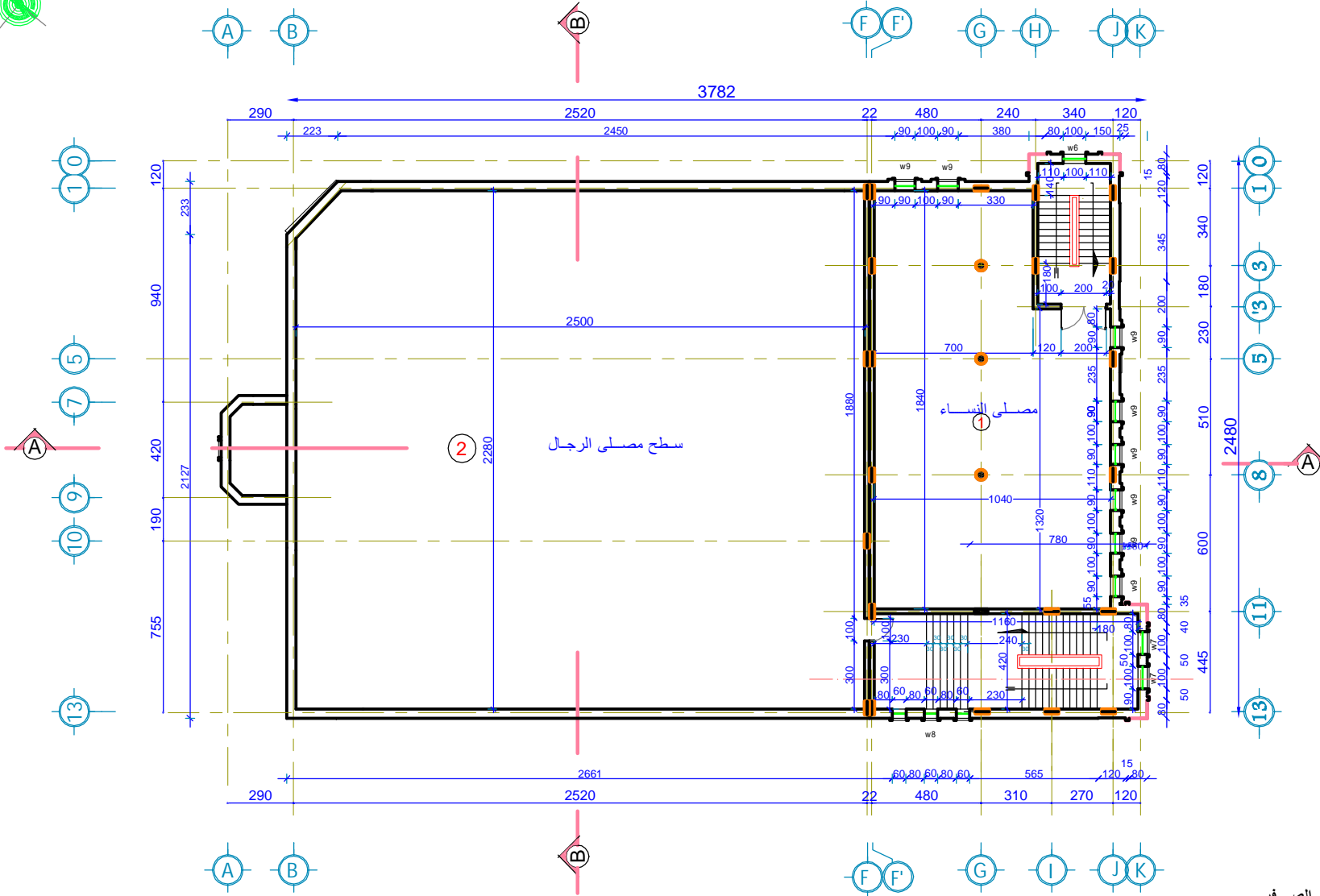
ملاحظة هامة : يعتبر منسوب الرصيف هو الصفر .
الابعاد بالسنتيمتر مالم يذكر خلاف ذلك.

المساحة الاجمالية 872m²

محتويات الدور الارضى	
اسم الفراغ	الرقم
	1
	2
	3
	4

جمعية الحكمة اليمانية الخيرية المركز الرئيسي - ادارة المشاريع والمساجد.		
رقم اللوحة	عدد الوحات	نوع الوثيقة
(4)	25	تصميم - م/ جمال الحدادفي
		مقياس الرسم
	(1:100)	مراجعة :- م/غسانزي المسغزوم

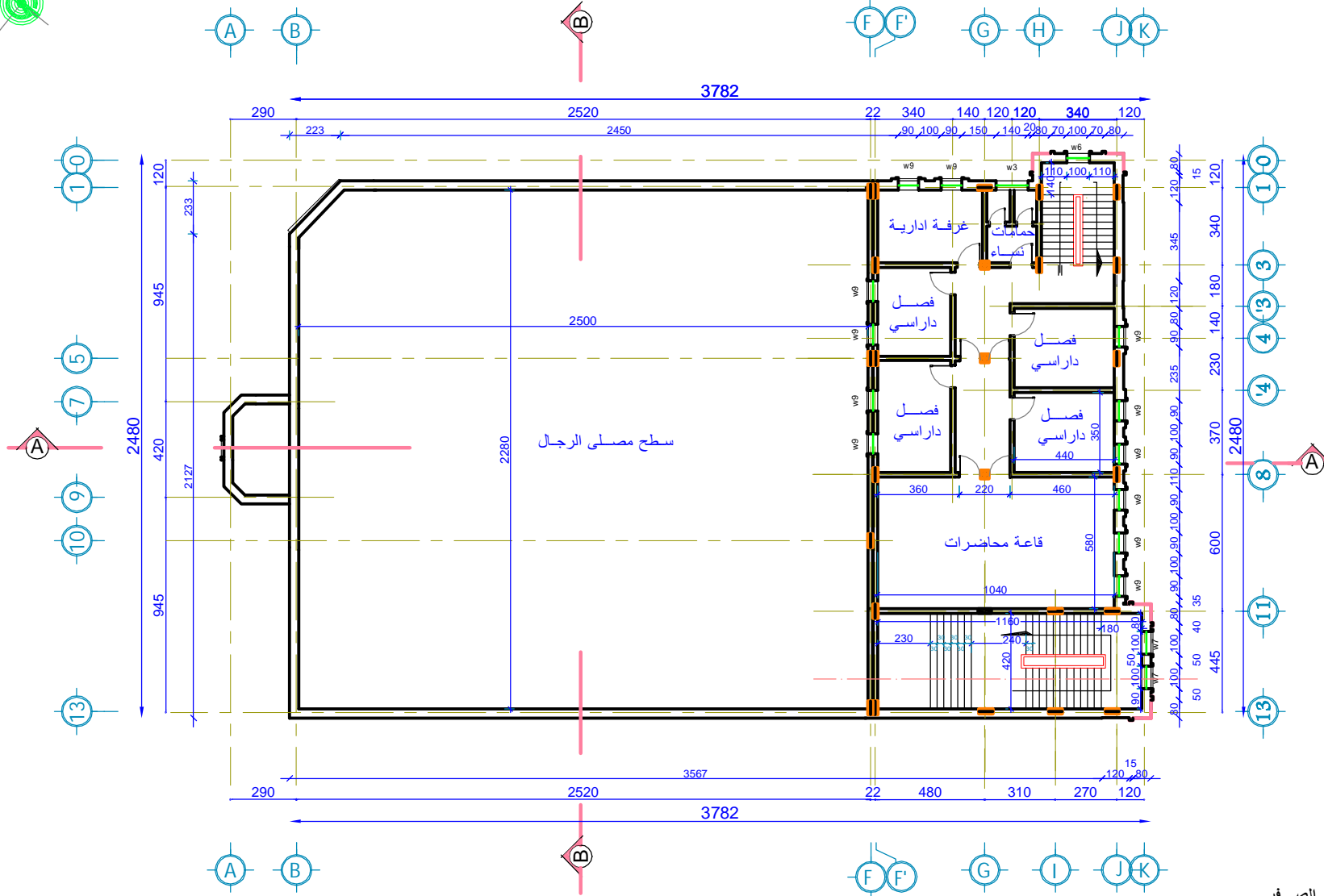
اسم المخطط	اسم المشروع :-
مخطط الدور الارضى	مركز عبدالله بن عمر العلمي
	مبنى الجامع



ملاحظة هامة : يعتبر منسوب الرصيف هو الصفر .
الابعاد بالسنتيمتر مالم يذكر خلاف ذلك.

المساحة الاجمالية $275m^2$

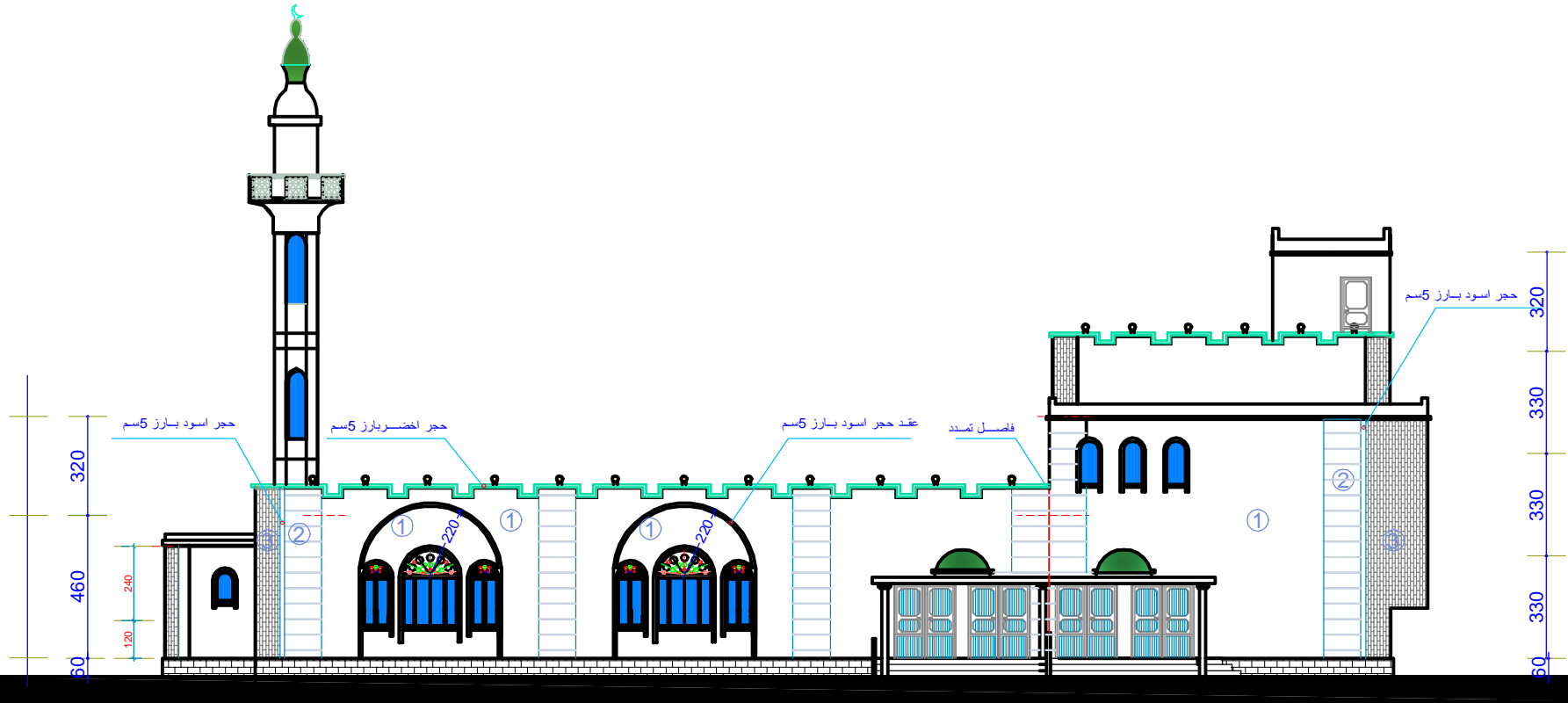
رقم اللوحة (5)	
اسم المشروع :- مركز عبدالله بن عمر العلمي	اسم المخطط مساكن معمارية
مبنى الجامع	مخطط الدور الاول
نوع الوثيقة : تصميم :- م/ جمال الحذيفي	عدد الوحدات 25
تصنيف :- م/ عبد الرحمن الشامي	مقياس الرسم (1:100)
مراجعة :- م/ غسانزي المسغوم	



ملاحظة هامة : يعتبر منسوب الرصيف هو الصفر .
الابعاد بالسنتيمتر مالم يذكر خلاف ذلك.

المساحة الاجمالية 275m²

جمعية الحكمة اليمانية الخيرية المركز الرئيسي - ادارة المشاريع والمساجد.		
رقم اللوحة (6)	نوع الوثقة :	عدد الوحات
	تصميم :- م/ جمال الحنايفي	25
	اسم المخطط مساقط معمارية	مقياس الرسم (1:100)
	اسم المشروع :- مركز عبدالله بن عمر العلمي	تصنّف :- م/ عبد الرحمن الشامي مراجعة :- م/ غسانزي المسغوم
	مبنى الجامع	مخطط الدور الثاني



جدول تشطيبات الواجهات

الرمز	الوصف
(1)	حجر ابيض محلي نوعية معتمدة بنسبة لفسق وقيص كامل - ارتفاع السرعة 25 سم.
(2)	حجر ابيض محلي نوعية معتمدة بنسبة ميسم افقي وقيص كامل - ارتفاع السرعة 25 سم.
(3)	حجر اخضر محلي نوعية معتمدة بنسبة لفسق القسي .
(4)	تليبيس اسمنتي +دهان محبب خاص بالواجهات مقاوم للعوامل الجوية - بلون ابيض.

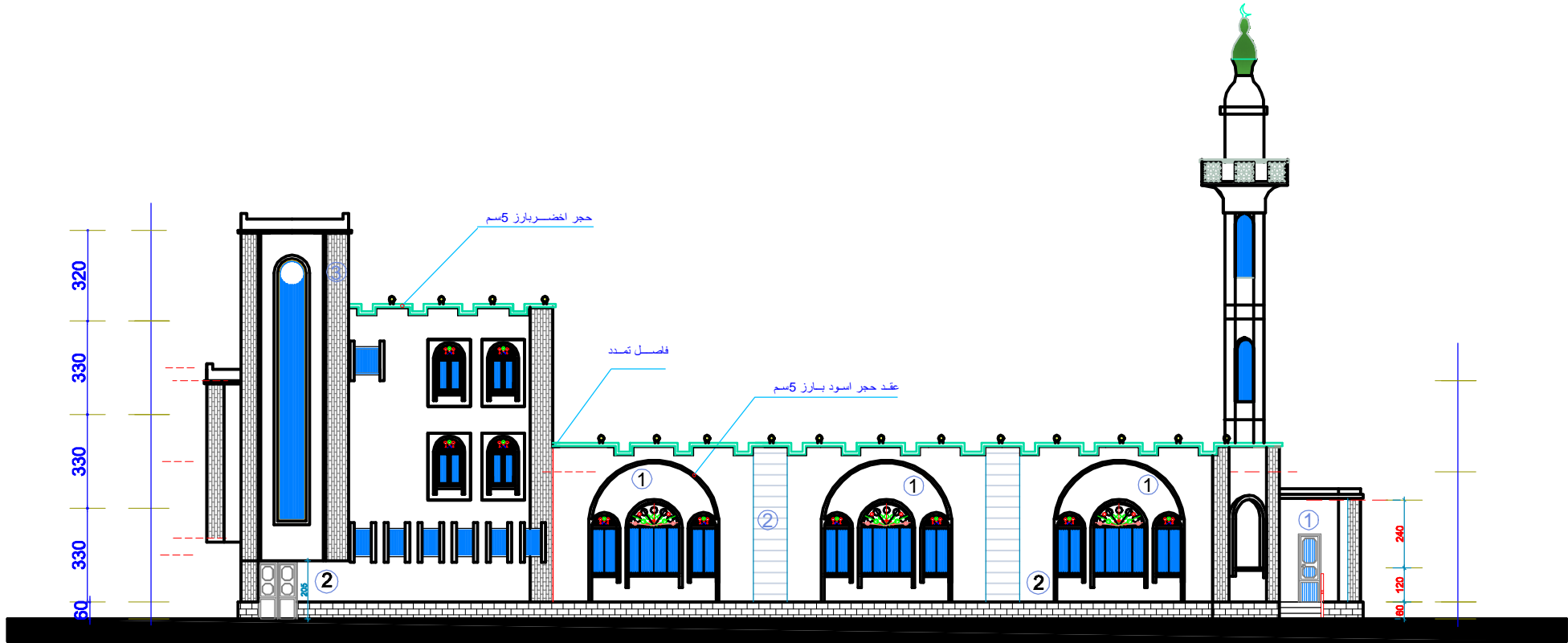
جمعية الحكمة اليمانية الخيرية

المركز الرئيسي

رقم اللوحة

(9)

اسم المشروع :-	اسم المخطط واجهات	نوع اللوحة : معاري	عدد الوحات
مركز عبدالله بن عمر العلمي	الواجهة الغربية	تصميم :- م/ جمال الحذيفي	25
مبنى الجامع		تنفيذ :- م/ عبد الرحمن الشميري	مقياس الرسم (1:100)
		مراجعة :- م/ غسان المصنوع	



جدول تشطيبات الواجهات

الرمز	الوصف
①	حجر أبيض محلي نوعية معتمدة بنسبة لقسق وقبض كامل - ارتفاع السرع 25 سم.
②	حجر أبيض محلي نوعية معتمدة بنسبة ميسم أفقي وقبض كامل - ارتفاع السرع 25 سم.
③	حجر اخضر محلي نوعية معتمدة بنسبة لقسق الفقى .
④	تلييسن اسمتقى +دهان محبب خاص بالواجهات مقاوم للعوامل الجوية - بلون أبيض.

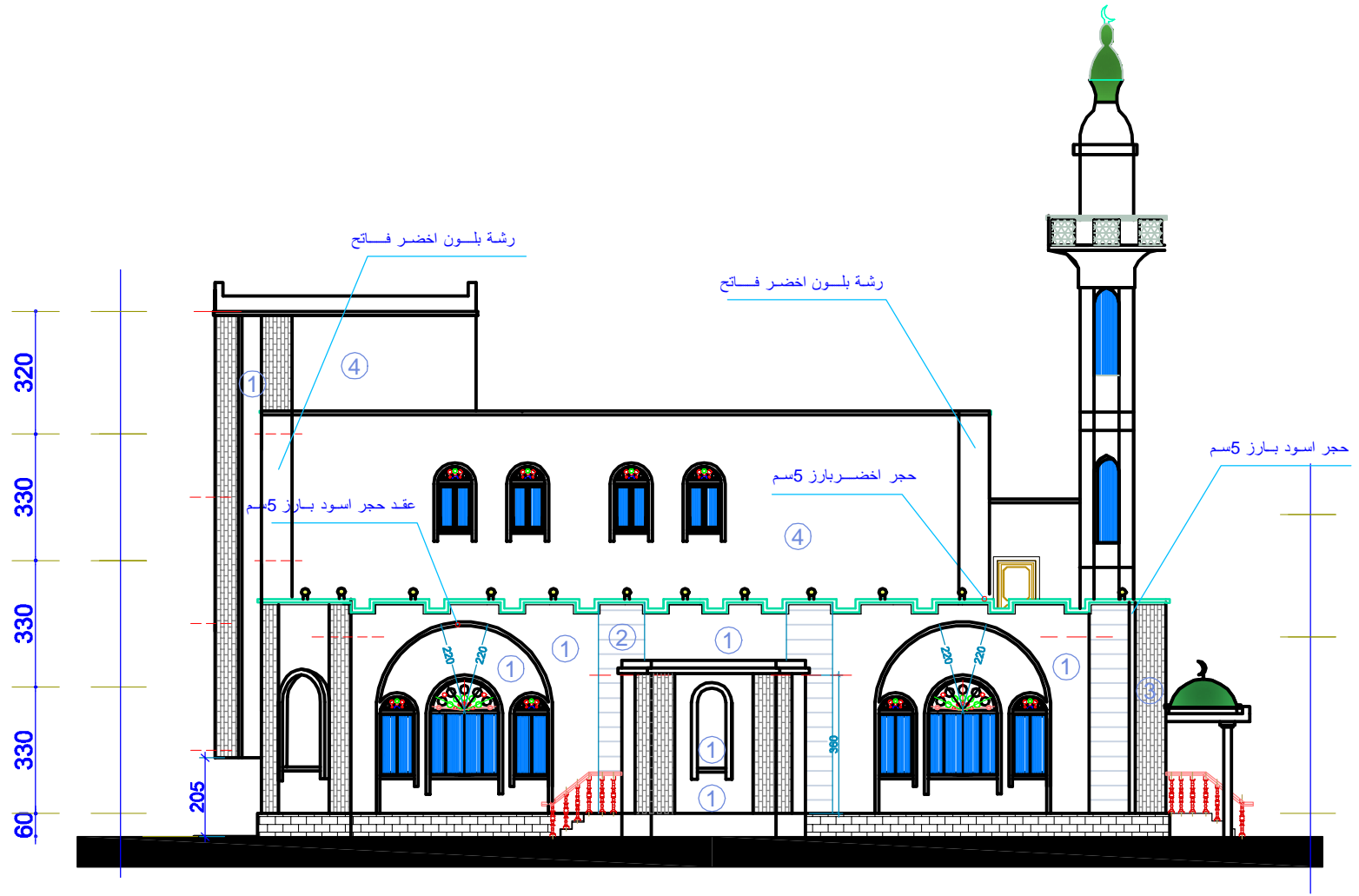
جمعية الحكمة اليمانية الخيرية

المركز الرئيسي

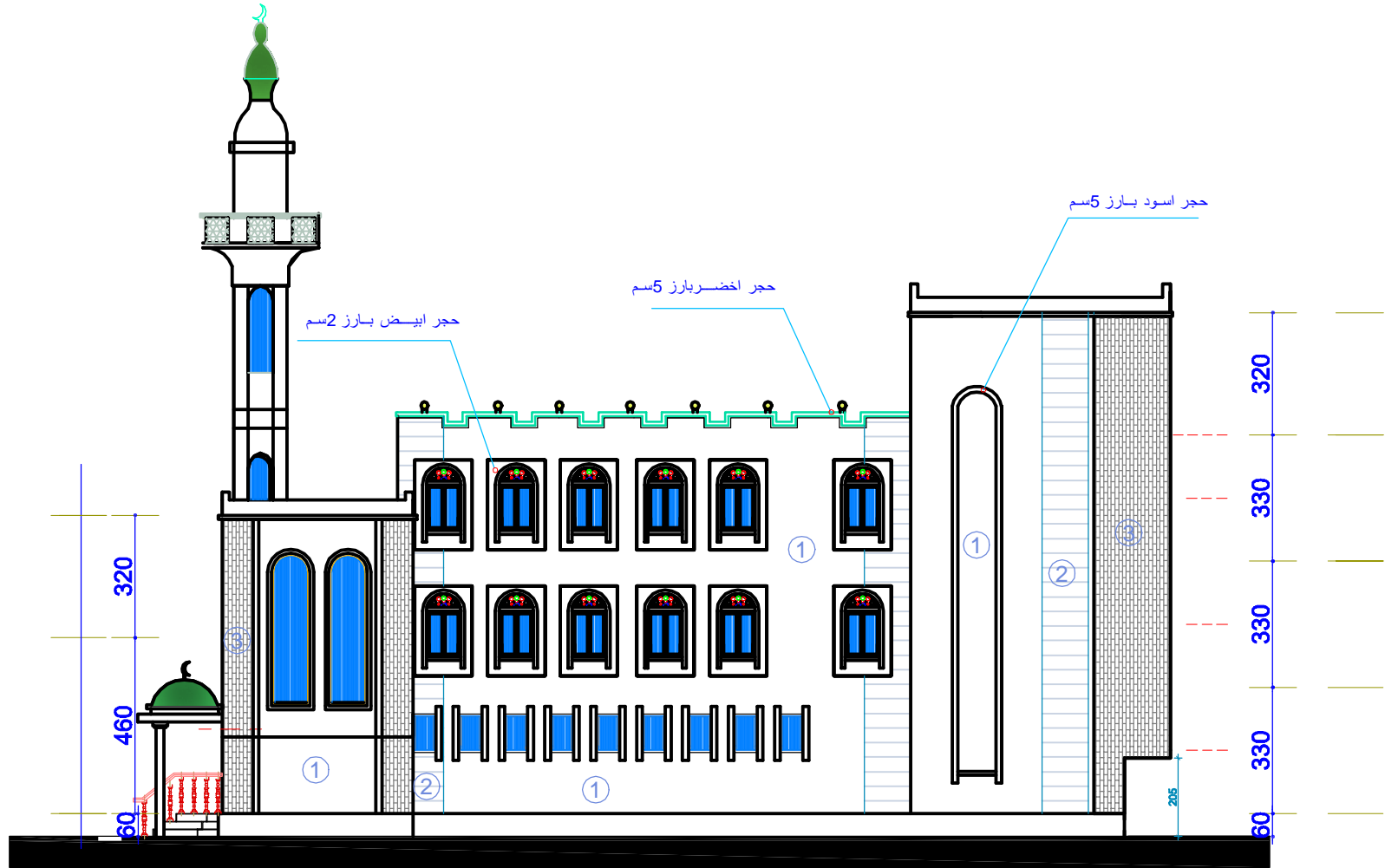
رقم اللوحة

(10)

اسم المشروع :-	اسم المخطط واجهات	نوع النوحة : معماري	تصميم :- م/ جمال الحذيفي	عدد الواجهات	مقياس الرسم
مركز عبدالله بن عمر العلمي	الواجهة الشرقية	م/ عبد الرحمن الشميري	م/ غسانى المسخوم	25	(1:100)
مبنى الجامع					



جدول تشطيبات الواجهات		الرمز	جمعية الحكمة اليمانية الخيرية			رقم اللوحة
1	حجر ابيض محلي نوعية معتمدة بنسبة لفسق وقيص كامل - ارتفاع السرعة 25 سم. بارز 3 سم	(1)	المركز الرئيسي			(11)
2	حجر ابيض محلي نوعية معتمدة بنسبة ميسم افقي وقيص كامل - ارتفاع السرعة 25 سم.	(2)				
3	حجر اخضر محلي نوعية معتمدة بنسبة لفسق افقي .	(3)				
4	تلييس اسمنتي 2+دهان محبب خاص بالواجهات مقاوم للعوامل الجوية - بلون ابيض.	(4)				
			اسم المشروع :-			عدد الوحات
			مركز عبدالله بن عمر العلمي			25
			الواجهة الشمالية			مقياس الرسم
			مبنى الجامع			(1:100)
			اسم المخطط			نوع النوحة :
			الواجهة الشمالية			معارف :
						تصميم :-
						م/جمال الصديقي
						التشخيص :-
						م/عبد الرحمن الشميري
						مراجعة :-
						م/عسازي المعزوم



جدول تشطيبات الواجهات

الرمز	الوصف
(1)	حجر ابيض محلي نوعية معتمدة بنسبة لفتح وقبض كامل - ارتفاع السرعة 25 سم.
(2)	حجر ابيض محلي نوعية معتمدة بنسبة ميسم افقي وقبض كامل - ارتفاع السرعة 25 سم.
(3)	حجر اخضر محلي نوعية معتمدة بنسبة لفتح افقي .
(4)	تليبيس اسمنتي +دهان محبب خاص بالواجهات مقاوم للعوامل الجوية - بلون ابيض.

جمعية الحكمة اليمانية الخيرية

المركز الرئيسي

رقم اللوحة
(12)

اسم المشروع :-	اسم المخطط واجهات	نوع النوحة : معداري	عدد الواجهات
مركز عبدالله بن عمر العلمي	الواجهة الجنوبية	تصميم :- م/ جمال الحذيفي	25
مبنى الجامع		التشخيص :- م/ عبد الرحمن الشامي	مقياس الرسم (1:100)
		مراجعة :- م/ غسان المخزوم	

